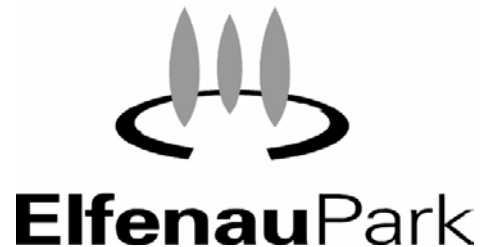
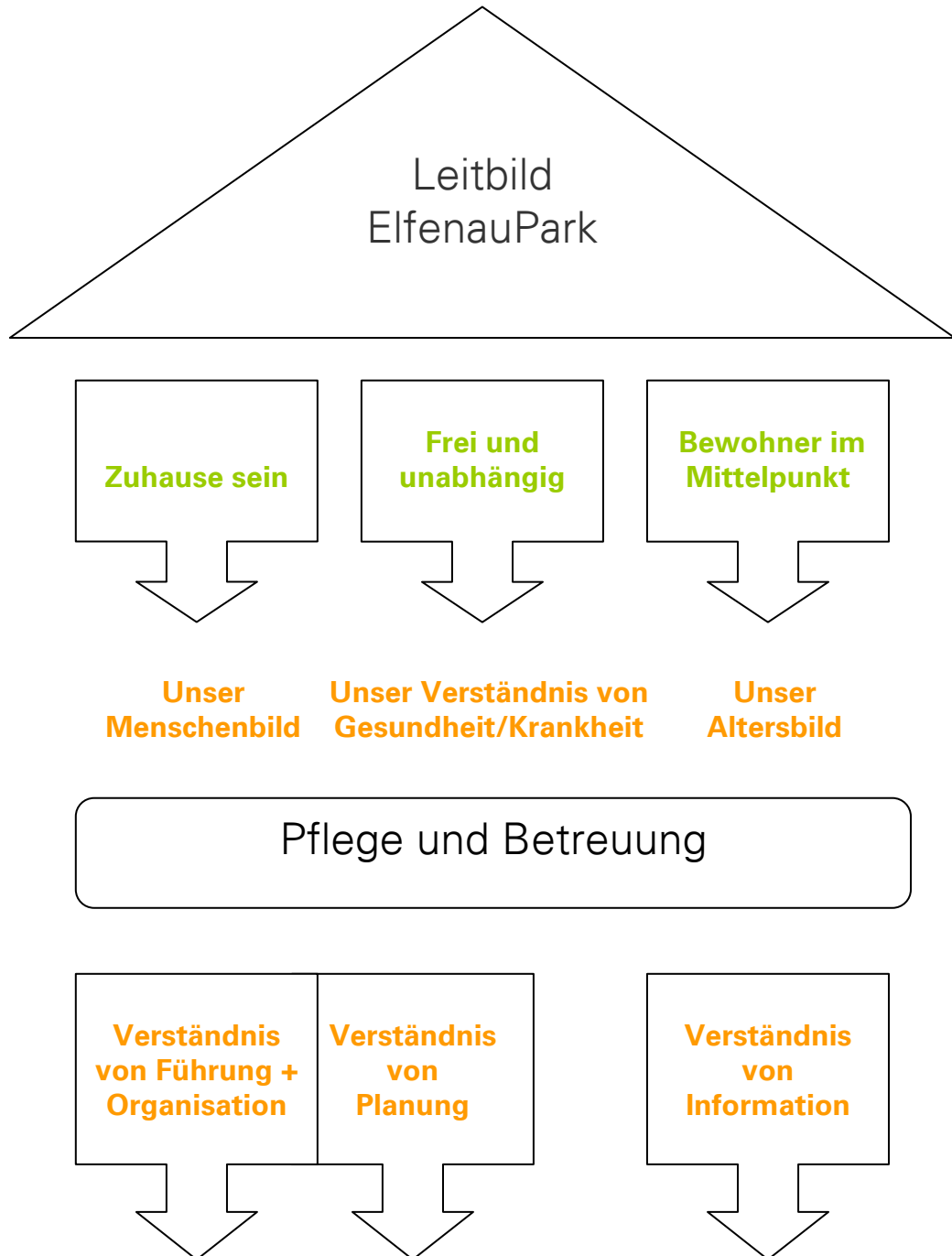


Pflege- und Betreuungsleitbild



- Das Leitbild ist für alle Mitarbeiter verbindlich
- Die geltenden Arbeitsgrundsätze tragen zur Pflegequalität bei
- Das Leitbild muss lebendig bleiben und angepasst werden können.
- Das Leitbild ist die Arbeitsnorm im EfenauPark
- Das Leitbild dient auch als Kontrollinstrument

Pflege – und Betreuungsleitbild



Zuhause sein

Frei und unabhängig

Der Bewohner steht
immer im Mittelpunkt

Unser Menschenbild

- ◆ Menschen sind gegensätzliche Wesen - Polarität
- ◆ Jeder Mensch ist für sich selber verantwortlich
- ◆ Jeder Mensch hat das Recht auf Selbstentscheidung
- ◆ Der Mensch kann ohne andere Menschen nicht leben
- ◆ Alle Menschen sind wertvoll
- ◆ Jeder Mensch soll Geborgenheit und Sicherheit erfahren
- ◆ Jeder Mensch hat seine eigene Geschichte – die Biografie ist uns wichtig
- ◆ Wir begegnen einander mit Wertschätzung und Respekt

Unser Verständnis von Gesundheit / Krankheit

- ◆ Kranksein: Einheit von Körper, Seele, Geist und Umwelt ist gestört
- ◆ Gesundsein: Gleichgewicht von Körper, Seele, Geist und Umwelt
- ◆ Trotz Beeinträchtigung durch krankmachende Aspekte kann der Mensch sich gesund fühlen – innere Freiheit
- ◆ Leben mit Einschränkungen kann Veränderungen bedeuten und die Chance das Leben neu zu sehen
- ◆ Abhängigkeiten können Wut, Angst, Resignation und Einsamkeit auslösen
- ◆ Freude, Ermunterung und gegenseitige Unterstützung sind Bestandteile unserer Arbeit

Unser Verständnis von Alter / Altsein

- ◆ Der Mensch altert in seinem Lebensprozess
- ◆ Der Mensch ist bis ins hohe Alter entwicklungsfähig
- ◆ Der alte Mensch weiss was für ihn richtig ist
- ◆ Die Selbstständigkeit der alten Menschen ist uns wichtig
- ◆ Wir begleiten alte Menschen in allen Lebenssituationen
- ◆ Wir achten den Sterbeprozess Der alte Mensch soll in Würde sterben können
- ◆ Für demente, alte Menschen suchen wir geeignete Lösungen

Pflege und Betreuung

- ◆ Der Eintritt wird sorgfältig geplant
- ◆ Die Betreuung und Begleitung steht im Zentrum der Pflege
- ◆ Wir berücksichtigen die individuellen Lebensgewohnheiten
- ◆ Wir beachten die vorhandenen Ressourcen bei der Pflege und Betreuung
- ◆ Wir gehen auf die Ängste und Sorgen von alten Menschen ein
- ◆ Die Angehörigen werden miteinbezogen
- ◆ Wir helfen dem Bewohner bestimmen, welche Dienste er beanspruchen will
- ◆ Gespräche sind uns wichtig
- ◆ Wir vereinbaren gemeinsame Ziele
- ◆ Unsere Betreuungsangebote bestehen rund um die Uhr
- ◆ Wir wollen unseren Bewohnern eine angst- und stressfreie Umgebung anbieten
- ◆ Wir leben eine partnerschaftlich orientierte Pflege
- ◆ Wir erbringen unsere Dienstleistungen wirksam, zweckmässig und wirtschaftlich
- ◆ In der Arbeit fühlen wir uns unterstützt und gefördert

Verständnis von Führung und Organisation

- ◆ Die Philosophie des ElfenauPark vertreten und leben
- ◆ Wir haben klare Strukturen, Weisungen und Kompetenzregelungen
- ◆ Führung bedeutet Vorbildfunktion und Entscheidungsrecht
- ◆ Führen erfordert Transparenz, Toleranz und Einfühlungsvermögen
- ◆ Gegenseitiges Vertrauen und Akzeptanz fördern die Führung
- ◆ Ehrlichkeit, Offenheit und Selbstverantwortung bilden die Grundlagen zum konfliktfähigen Arbeitsklima
- ◆ Der Umgang untereinander ist aufbauend

Planungsverständnis

- ◆ Planung gibt Übersicht, Kontrolle und Sicherheit
- ◆ Planung erfordert Flexibilität und Selbständigkeit
- ◆ Planung bedeutet nutzbringende und zeitsparende Arbeitsabläufe
- ◆ Die Pflegedokumentation ist ein zentrales Arbeitsinstrument
- ◆ Wir nutzen die Ressourcen von Mitarbeitern und Bewohnern
- ◆ Wir arbeiten mit Pflege- und Betreuungszielen
- ◆ In regelmässigen Mitarbeitergesprächen erarbeiten wir rückblickend zukünftige Ziele

Informationsverständnis

- ◆ Informationsholpflicht
Informationsbringpflicht
- ◆ Wir legen Wert auf ein einheitliches Informationssysteme
- ◆ Die Kommunikation ist wichtig
- ◆ Kommunikation hat immer einen Inhalts- und Beziehungsaspekt
- ◆ Ein guter Informationsfluss erfordert Transparenz
- ◆ Alle Mitarbeiterinnen und Mitarbeiter kennen Organigramm und Dienstweg
- ◆ Wir halten uns allen gegenüber an die Schweigepflicht